

# 800 SERIES DOOR CLOSERS. MOUNTING ON TIMBER DOORS.

**812** FERME-PORTES SERIE 800.  
POSE SUR PORTES EN BOIS.

**814** DEURSLUITERS REEKS 800.  
MONTEREN OP HOUTEN DEUREN MET BEHULP.

**812 JA 814 SULKIMEN JA LIUKUVETOLAITTEEN  
ASENNUS PUUOVEEN**

(GB)

(F)

(NL)

(FIN)

DOOR CLOSER INTO THE  
DOOR AND RAIL INTO  
HEAD-FRAME.

FERME-PORTE DANS LA  
PORTE ET GLISSIERE  
DANS LE DORMANT.

DEURSLUITER IN DE  
DEUR EN RAIL IN HET  
KOZIJN.

SULKIJA OVEEN  
JA LIUKUVARSI KARMIIN.

NOTE: MAX. DOOR  
OPENING 140°.

NOTE: OUVERTURE MAX.  
DE LA PORTE 140°.

NOOT: MAXIMALE  
OPENING VAN DE DEUR  
140°.

HUOM. TÄLLÖIN OVEN  
MAKSIMI AVAUSKULMA  
ON 140°.

PREPARATION OF DOOR  
AND HEAD-FRAME.

PREPARATION DE LA  
PORTE ET DU DORMANT.

VOORBEREIDEN VAN DE  
DEUR EN HET KOZIJN.

OVEN JA KARMIN  
ESIVALMISTELU.

FIG. 1 SHOWS THE  
DIMENSIONS OF THE  
SLOTS AND THE  
DRILLINGS TO BE  
CARRIED OUT,  
REFERRED TO THE  
CENTRE-LINE OF HINGES.

EN FIG. 1 SONT  
MENTIONNEES LES  
DIMENSIONS DES  
FRAISAGE ET PERCAGES  
A REALISER, PAR  
RAPPORT A L'AXE DES  
PAUMELLES.

FIG. 1 TOONT DE  
AFMETINGEN VAN DE  
FREZEN EN TE BOREN  
GATEN, IN VERHOUDING  
TOT DE AS VAN DE  
HENGSELS.

KUVASSA 1 ON SULKIJAN  
JA VETOLAITTEEN  
TARVITSEMAT AUKON  
MITAT JA TARVITTAVAT  
PORAUKSET.  
MITAT OVAT KESKELTÄ  
SARANAA.

ADJUSTABLE HOLD  
OPEN DEVICE DC852.

DISPOSITIF D'ARRET  
DC852.

INSELBARE PAL DC852.

SÄÄDETTÄVÄ  
AUKIPITOLAITE DC852.

THIS DEVICE IS  
INSTALLED IN THE RAIL  
(SEE FIG. 4) AND ALLOWS  
TO HOLD THE DOOR  
OPEN BETWEEN 85° AND  
90° OF OPENING,  
WITHOUT CREATING ANY  
LIMITATIONS TO THE  
OPENING ANGLE  
NORMALLY ALLOWED TO  
ADJUST THE HOLD OPEN  
ANGLE, LOOSEN FIXING  
SCREWS AND MOVE THE  
DEVICE IN THE DESIRED  
HOLD OPEN POSITION.  
TIGHT FIXING SCREWS.

CE DISPOSITIF EST  
ALOGÉ DANS LA  
GLISSIERE (VOIR FIG. 4)  
ET PERMET UN CALAGE  
DE LA PORTE ENTRE 85°  
ET 90°, SANS LIMITER  
L'ANGLE MAXIMAL  
D'OUVERTURE  
NORMALEMENT  
CONSENTI. POUR  
REGLER L'ANGLE  
D'ARRET, DESERRER LES  
VIS ET POSITIONNER LE  
DISPOSITIF DANS LA  
POSITION DE CALAGE  
DESIRE. VISSER LES VISA  
FOND POUR LE BLOQUER  
EN PLACE.

DEZE PAL IS IN DE RAIL  
AANGEBRACHT (ZIE FIG.  
4) EN MAAKT HET  
MOGELIJK OM DE DEUR  
OPEN TE HOUDEN  
TUSSEN 85° EN 90°  
ZONDER ENIGE  
BEPERKING TE VORMEN  
VOOR DE NORMAAL  
TOEGELATEN  
OPENINGSHOEK. OM DE  
OPENINGSHOEK IN TE  
STELLEN, DRAAIT U DE  
SCHROEVEN LOS EN  
BEWEEGT U DE PAL IN DE  
GEWENSTE POSITIE.  
VERVOLGENS SCHROEFT  
U DE SCHROEVEN  
VOLLEDIG VAST.

AUKIPITOLAITE  
ASENNETAAN SISÄLLE  
LIUKUKISKOON (KATSO  
KUVA 4) KUVAN  
MUKAISESTI. AUKIPITO-  
KULMA ON SÄÄDET-  
TÄVISSÄ VÄLILLE 80° -  
110°. AUKIPITOLAITE EI  
RAJOITA OVEN  
NORMAALIA AVAUTU-  
MISKULMAA.  
SÄÄDÄ HALUTTU  
AUKIPITOKULMA  
AVAAMALLA KIINNITYS-  
RUUVITJA SIIRTÄMÄLLÄ  
AUKIPITOLAITETTA  
HALUTUUN KOHTAAN  
KISKOLLA JA KIRISTÄ  
RUUVIT.

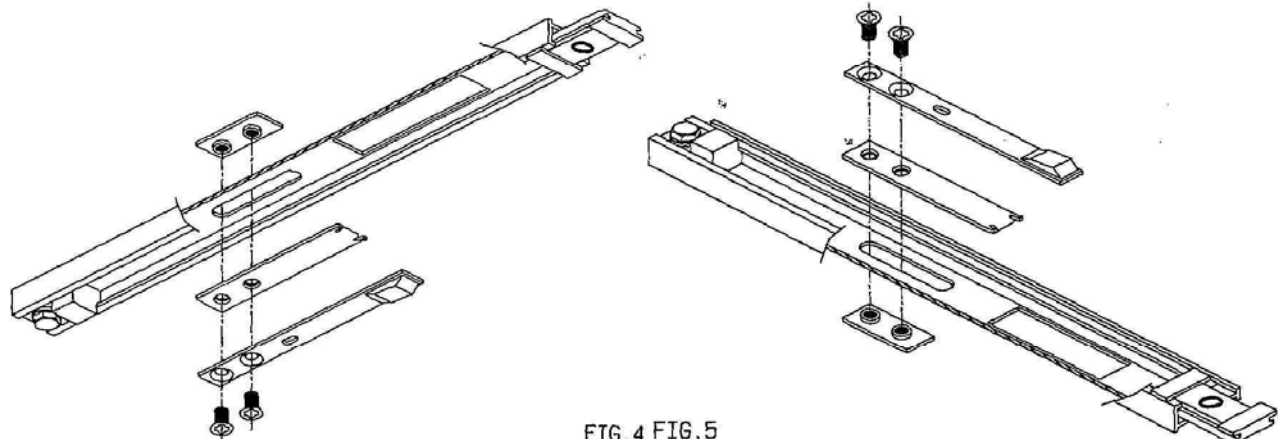


FIG. 4 FIG. 5

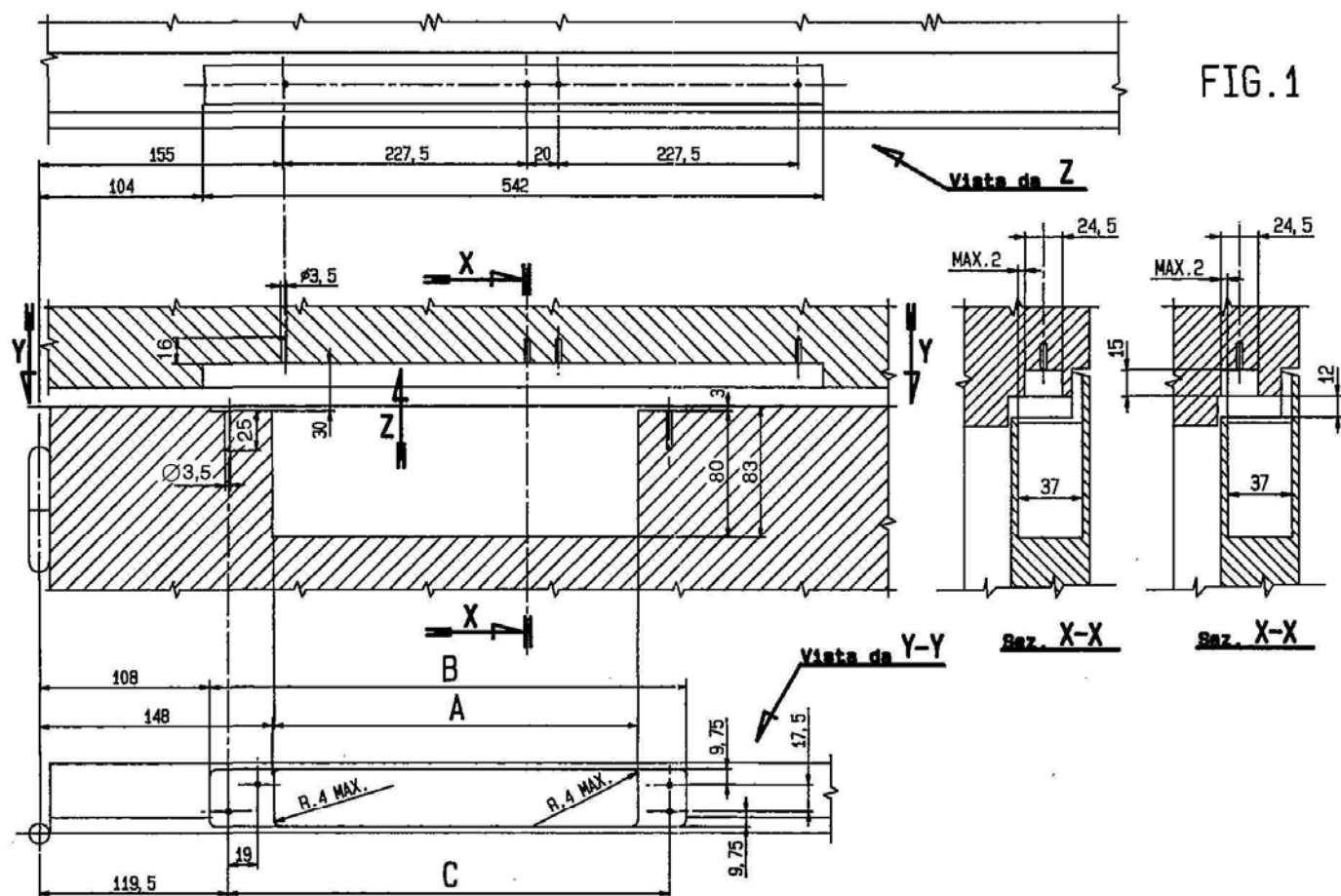
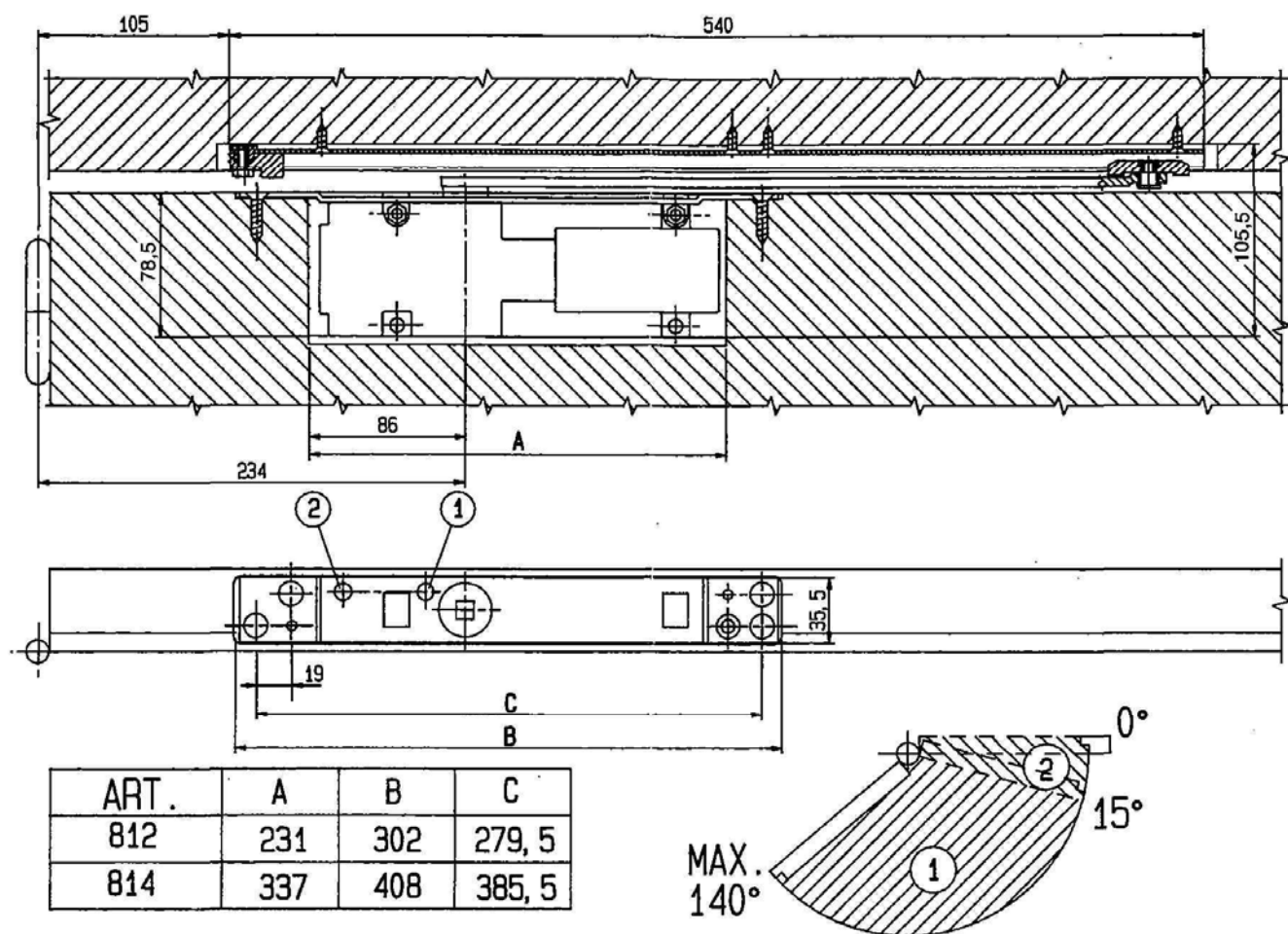


FIG. 1

**(GB)****PREPARATION OF DOOR CLOSER AND RAIL.**

MAKE SURE THAT ALL SPEED VALVES (SIDE "R" AND SIDE "L") ARE CLOSED, TURNING THEM CLOCKWISE IF NECESSARY. MOUNT SUPPORT PLATE (A) ON DOOR CLOSER AND INSERT SHOCK ABSORBER (B) INTO RAIL (C) AS SHOWN IN FIG. 2 AND 3, ACCORDING TO HAND OF DOOR.

NOTE: SHOCK ABSORBER MUST ALWAYS BE INSTALLED INTO RAIL END NEAREST TO HINGED SIDE OF DOOR. IF AVAILABLE, INSERT INTO RAIL THE HOLD OPEN DEVICE DC852 (OPTIONAL, TO BE ORDERED SEPARATELY). THEN INSERT SLIDING BLOCK (9) (SEE FIG. 4).

**(F)****PREPARATION DU FERME-PORTE ET DE LA GLISSIERE.**

S'ASSURER QUE TOUTES LES SOUPAPES DE REGLAGE DE LA VITESSE (COTE "R" ET COTE "L") SOIENT FERMES A FOND. VISSER EN SENS HORAIRE SI NECESSAIRE. APPLIQUER LE SUPPORT (A) AU FERMEPORTE ET INSERER L'AMORTISSEUR (B) DANS LA GLISSIERE (C) COMME INDIQUE EN FIG. 2 ET 3, SELON LA MAIN DE LA PORTE.

NOTE: L'AMORTISSEUR DOIT TOUJOURS SE TROUVER A L'EXTREME DE LA GLISSIERE COTE PAUMELLES. SI DISPONIBLE, INSERER DANS LA GLISSIERE L'ACCESSOIRE D'ARRET DC852 (OPTIONAL, A COMMANDER SEPARATEMENT). INSERER ENFIN LE PATIN (9) (VOIR FIG. 4).

**(NL)****VOORBEREIDEN VAN DE DEURSLUITER EN DE RAIL.**

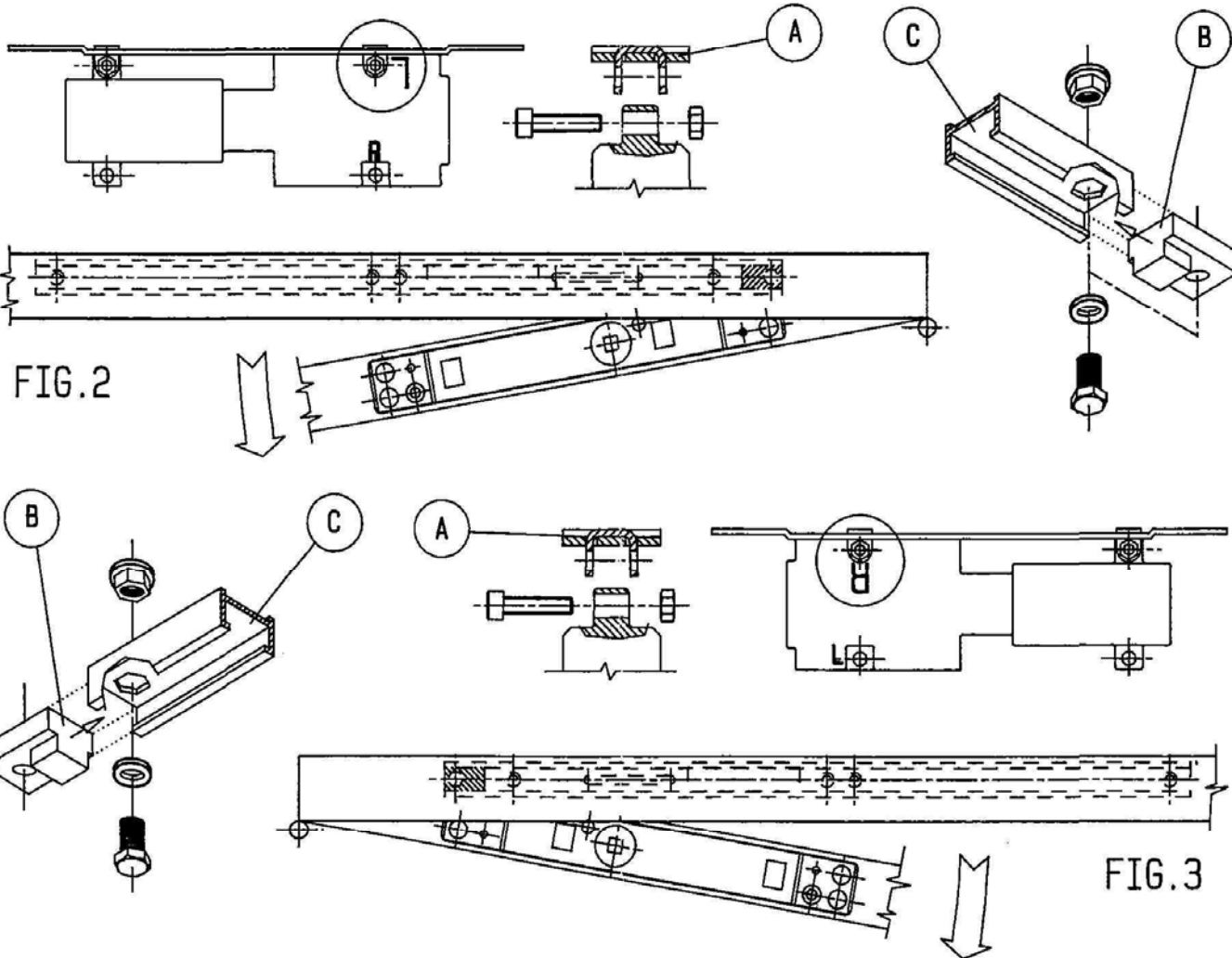
ZORG DAT ALLE STELSCHROEVEN VOOR HET REGEN VAN DE SNELHEID (KANT "R" EN KANT "L") GESLOTEN ZIJN. INDIEN NODIG DRAAIEN IN DE ZIN VAN DE WIJZERS VAN DE KLOK. BRENG DE STEUNPLAAT (A) OP DE DEURSLUITER AAN EN BRENG DE SCHOKDEMPER (B) IN DE RAIL (C). ZOALS IN FIGUUR 2 EN 3 WORDT GETOOND, VOLGENS DE DRAAIRICHTING VAN DE DEUR.

NOOT: DE SCHOKDEMPER MOET ALTIJD WORDEN AANGEBRACHT IN HET UITERSTE DEEL VAN DE RAIL DAT HET DICHTST BIJ DE HENGSELS IS. INDIEN MOGELIJK, BRENGT U DE PAL DC852 IN DE RAIL AAN (OPTIE, MOET AFZONDERLIJK WORDEN BESTELD). NADIEN DE SLEDE AANBRENGEN (9) (ZIE FIG. 4).

**(FIN)****ASENNUS.**

SÄÄDÄ SULKEUTUMIS- NOPEUDEN JA LOPPUNO- PEUDEN SÄÄTÖRUUVIT KIINNI PYÖRITTÄMÄLLÄ NIITÄ VASTAPÄIVÄÄN. ASENNNA SULKIJA KIINNI ASENNUSLEVYYN A. ASENNNA AVAUS- VAIMENNIN B SISÄLLE LIUKUKISKOON C KUVIEN 2 JA 3 MUKAISESTI RIIPPUEN OVEN AVAUTUMISSUUNNASTA.

HUOM. AVAUSVAIMENNIN TULEE AINA ASENTAA LIUKUKISKOON SARANAN PUOLEISEEN PÄÄHÄN. TARVITTAESSA ASENNNA LIUKUKISKOON MYÖS AUKIPITOLAITE DC852 (S A A T A V I S S A LISÄVARUSTEENA). ASENNNA TÄMÄN JÄL- KEEN LIUKUPALA KISKOON.



**(GB)****INSTALLATION**

PLACE DOOR CLOSER COMPLETE WITH SUPPORT PLATE INTO HOUSING PREPARED ON DOOR AND SECURE IT WITH SCREWS PROVIDED. PLACE RAIL INTO HOUSING PREPARED ON HEAD-FRAME AND SECURE IT WITH SCREWS PROVIDED. WITH SPEED VALVES CLOSED AND USING THE ARM AS A WRENCH, ROTATE THE PINION OF DOOR CLOSER BY APPROX. 90° FROM POSITION (B) TO POSITION (A) (SEE FIG. 6). REMOVE THE ARM FROM THE PINION AND MOUNT IT IMMEDIATELY BACK IN POSITION (B). SECURE IT FIRMLY WITH SCREW PROVIDED.

NOTE: EXECUTE WITH ALL SPEED VALVES CLOSED.

WITH DOOR PARTIALLY OPEN, ROTATE THE ARM. MOVE SLIDING BLOCK INSIDE THE RAIL AND FIND PROPER ALIGNMENT WITH HOLE OF ARM END (SEE FIG. 7). ATTACH SLIDING BLOCK TO ARM BY MEANS OF THE ANTILOOSENING SCREW PROVIDED AND FIRMLY SECURE.

ADJUST THEN THE SPEED VALVES (1) AND (2) (SEE FIG. 1). VALVE (1) CONTROLS THE CLOSING SPEED FROM MAX. OPENING ALLOWED TO 15°. VALVE (2) CONTROLS THE LATCHING SPEED FROM 15° TO 0° SPEED MAY BE SLOWER EQUAL OR FASTER (LATCHING SPEED) THAN SPEED (1).

**(F)****MONTAGE**

INSERER LE FERME- PORTE AVEC SON SUPPORT DANS LE LOGEMENT PREPARE SUR LA PORTE ET FIXER AU MOYEN DES VIS FOURNIES. INSERER LA GLISSIERE DANS LE LOGEMENT PREPARE SUR LE DORMANT ET FIXER AU MOYEN DES VIS FOURNIES. AVEC LES SOUPAPES DE REGLAGE VITESSE FERMEES ET EN UTILISANT LE BRAS COMME CLE, TOURNER L'AXE CARRE DU FERME- PORTE D'ENVIRON 90°, DE LA POSITION (B) A LA POSITION (A) (VOIRE FIG. 6).

SORTIR LE BRAS DE L'AXE CARRE ET LE RE METTRE IMMEDIATEMENT SUR L'AXE CARRE EN POSITION (B). BLOQUER A FOND AVEC LA VIS FOURNIE.

NOTE: REALISER CETTE OPERATION AVEC TOUTES LES SOUPAPES DE REGLAGE VITESSE FERMEES. OUVRIR PARTIELLEMENT LA PORTE ET TOURNER LE BRAS. GLISSER LE PATIN JUSQU'IL SE TROUVE EN CORRESPONDENCE DU TROU DU BRAS (VOIR FIG. 7). FIXER LE PATIN AU BRAS AU MOYEN DE LA VIS FOURNIE ET VISSER A FOND. REGLER ALORS LES SOUPAPES (1) ET (2) INDIQUEES EN FIG. 1. LA SOUPAPE (1) REGLE LA VITESSE DE FERMETURE INITIALE DE L'OUVERTURE MAXIMALE JUSQU'A 15°. LA SOUPAPE (2) REGLE LA VITESSE FINALE DE 15° A 0°, FERMETURE EGALE A (1) RALENTIE OU A-COUP FINAL.

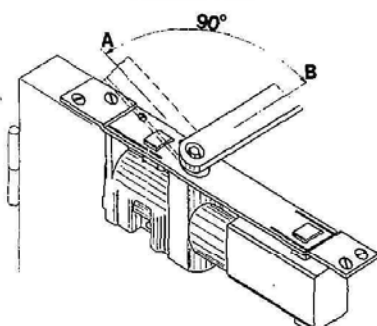
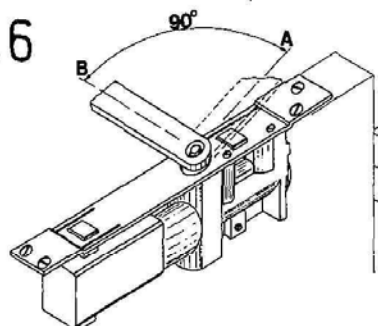
**(NL)****MONTAGE**

PLAATS DE DEURS- LUITERS VOLLEDIG MET DE STUNPLAAT IN DE BEHUIZING DIE OP DE DEUR WERD VOORBEREID EN BEVESTIG ALLE PUNTEN MET BEHULP VAN DE BIJGELEVERDE SCHROEVEN. PLAATS DE RAIL IN DE BEHUIZING DIE WERD VOORBEREID OP HET KOZIJN EN BEVESTIG MET DE BIJGELEVERDE SCHROEVEN. HOUD DE STELSCHROEVEN GESLOTEN EN GEBRUIK DE ARM ALS MOERS- LEUTEL OM DE VIERKANTE AS VAN DE DEURSLUITER ONGEVEER 90° TE DRAAEN VAN POSITIE (B) TOT POSITIE (A) (ZIE FIG. 6). HAAL DE ARM VAN DE VIERKANTE AS EN BRENG HEM ONMIDDELLIJK OP DE VIERKANTE AS IN POSITIE (B). BEVESTIG HEM STEVIG MET BEHULP VAN DE BIJGELEVERD SCHROEF. NOOT: VOLG DEZE WERKWIJZE TERWIJL ALLE STELSCHROEVEN VOOR HET REGELEN VAN DE SNELHEID GESLOTEN ZIJN. DRAAI DE ARM TERWIJL DE DEUR GEDEELTELIJK OPEN STAAT. GLIJ DE SLEDE IN DE RAIL TOT ZE ZICH OVER HET GAT VAN DE ARM BEVINDT. (ZIE FIG. 7) BEVESTIG DE SLEDE AAN DE ARM MET BEHULP VAN DE BIJGELEVERDE SCHROEF EN SCHROEF ZE ER VOLLEDIG IN. STEL STELSCHROEVEN (1) EN (2) IN (ZIE FIG. 1). STELSCHROEF (1) CONTROLEERT DE SLUITSNELHEID VAN DE MAXIMAAL TOEGELATEN OPENING TOT 15°. STELSCHROEF (2) CONTROLEERT DE EINDSLAG VAN 15° TOT 0°. GELIJKMATIGE SLUITING A (1), VERTRAAGD OF MET EINDSLAG.

**(FIN)****ASENNUS**

ASENNA SULKIJÄ ASENNUSLEVYINEEN HUOLELLISESTI ASENNUSKOLOON JA KIINNITÄ SE RUUVEILLA. ASENNA MYÖS LIUKUKISKO KARMIIN. VARMISTA VIELÄ, ETTÄ SÄÄTORUUVIT ON KOKONAAN SULJETTU. KÄÄNNÄ AKSELIA 90° KUVAN 6 MUKAISESTI PISTEESTÄ B PISTEESEEN A. KÄYTÄ AKSELIN KÄÄNTÄMISEEN LIUKUVARTTA. IRROTA VARSIN JA KIINNITÄ SE TAKAISIN PISTEESEEN B. KIINNITÄ VARSIN SEN JÄLKEEN KIINNI AKSELIIN RUUVILLA.

HUOM. VARMISTA VIELÄ, ETTÄ KAIKKI SÄÄTORUUVIT ON KIINNI. KUN OVI ON OSITTAIN AUKI, PYÖRITÄ AKSELIA SITEN, ETTÄ SAAT LIUKUPALAN KIINNITETTYÄ VARTEEN KIRISTÄ RUUVI HUOLELLISESTI. KÄYTÄ PALAN KIINNITYKSEEN LIIMAPISTERUUVIA. SÄÄDÄ TAMÄN JÄLKEEN SULKEUTUMIS- JA LOPPUNOPEUS SOPIVAKSI SÄÄTÖ-RUUVEISTA 1 JA 2 (KUVA 1).

**FIG. 6****FIG. 7**